



PREISÜBERSICHT FÜR MOBILITÄTSANBIETER

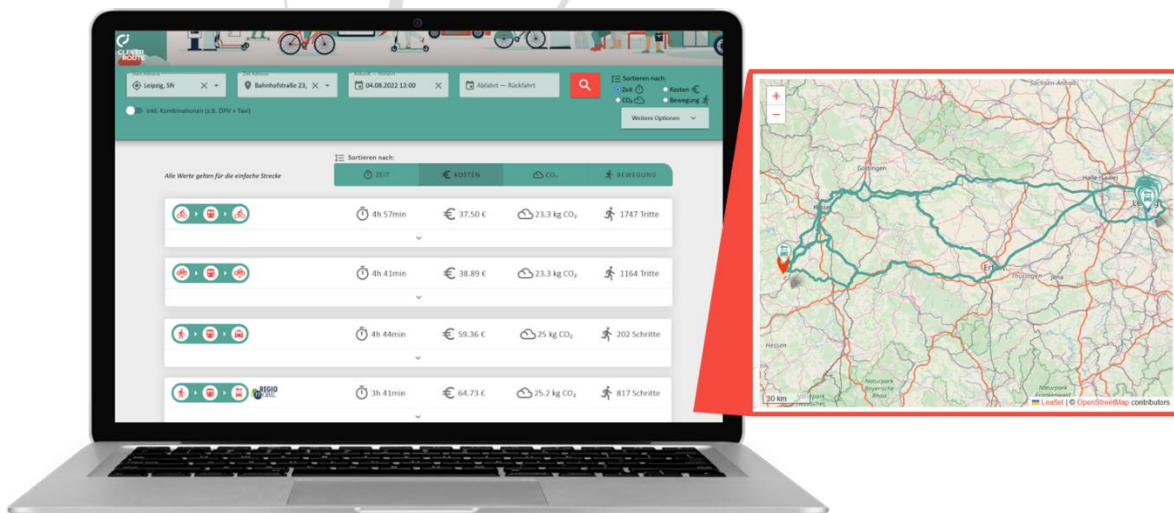
Sie möchten Ihr Mobilitätsangebot sichtbarer machen? Auch ortsfremde Reisende sollen Ihr Angebot in einer Region wahrnehmen? Über optimale Umsteigepunkte für Reisende soll Ihr Angebot noch attraktiver in die Fahrtenplanung eingebunden werden und seine Effekte gänzlich entfalten?

Integrieren Sie Ihr Mobilitätsangebot in CleverRoute und profitieren Sie ...

- ...von der intermodalen Routenplanung für eine optimale Einbindung Ihres Angebotes in Wegeketten.
- ...von dem Kenntlichmachen des geringeren Emissionsausstoßes ggü. der Fahrt mit dem eigenen Pkw.
- ...von einer größeren Sichtbarkeit und Reichweite Ihres Angebotes.
- ...von dem Aufzeigen optimaler Umsteigepunkten von ÖPV/Pkw/Fahrrad auf Ihr Angebot.

CleverRoute vergleicht deutschlandweit Kosten, Zeit, CO₂-Emissionen und körperliche Bewegung auf einer gewählten Route. Neben dem eigenen Fahrrad/Pedelec und Auto, werden Informationen zum Öffentlichen Personenverkehr, Taxi-, Car- und Bike-Sharing-Angeboten, eScooter, Fahrgemeinschaften sowie Kombinationen daraus angezeigt.

Testen Sie CleverRoute [hier](#).



Die Preise zur Integration Ihres Angebotes sowie zur Nutzung von CleverRoute finden Sie nachfolgend.

INTEGRATION IHRES MOBILITÄTSANGEBOTES IN CLEVERROUTE

Integration in CleverRoute	Kosten (einmalig)
Anzeigen Ihres Mobilitätsangebotes über einen Datenbankbestand ^{1 2}	199,00 €
Anzeigen Ihres Mobilitätsangebotes über eine Schnittstelle ¹	Nach Aufwand
Verfügbarkeitsanzeige bei Angabe des Mobilitätsangebotes ³	Nach Aufwand
Verfügbarkeitsanzeige und Buchung Ihres Angebotes über CleverRoute ⁴	Nach Aufwand

- 1 Ihr Angebot wird sowohl multi- als auch intermodal für Nutzende von CleverRoute sichtbar. Sie können sowohl Logo als auch Beschreibungstext für Ihr Angebot an uns übergeben. Sofern Sie keine fuhrparkspezifischen Angaben Ihrer Flotte angeben, übernehmen wir unsere Standard-Werte.
- 2 Für Ihre Stationen übergeben Sie an uns den Namen und Koordinaten der Stationen. Wenn Sie die Stationen lediglich in Adressform übergeben, berechnen wir ab >20 Stationen eine Aufwandspauschale i. H. v. 5 € je Station.
- 3 Über eine tiefere Integration wird Ihr Mobilitätsangebot in CleverRoute nur dann angezeigt, sofern das Verkehrsmittel zum gesuchten Zeitpunkt auch verfügbar ist. Die Kosten für diese Integration hängen stark von der genutzten Software und der Schnittstelle des Mobilitätsanbieters ab und können erst nach Absprache aufgestellt werden. (Ab I/2023 jederzeit realisierbar)
- 4 Neben der Verfügbarkeitsanzeige Ihres Mobilitätsangebotes bieten wir den Usern den Service, mittels Single-Sign-On Option Ihr Mobilitätsangebot direkt aus CleverRoute heraus buchen zu können. Die Kosten für diese Integration hängen stark von der genutzten Software und der Schnittstelle des Mobilitätsanbieters ab und können erst nach Absprache aufgestellt werden (Geplant ab II/2023)

Neben der Integration Ihres Mobilitätsangebotes in CleverRoute wollen Sie auf Ihren eigenen Webseiten und weiteren Webseiten für die Verbreitung Ihres Angebotes sorgen?

Nutzen Sie nachfolgende Optionen für eine breite Nutzung von CleverRoute und damit eine stärkere Sichtbarkeit Ihres Angebotes.

EINRICHTUNG EINER EIGENEN CLEVERROUTE-INSTANZ

Mit einer eigenen CleverRoute Instanz in Ihrem Design machen Sie Reisende auf Ihr spezifisches Angebot aufmerksam. Suchende können multi- und intermodal Ihr Angebot einsehen und erhalten dieses intelligent eingebunden in ihre Wegeketten. Zudem können Sie andere Mobilitätsangebote ausschalten, um gezielt Ihr Angebot hervorzuheben.

CleverRoute-Instanz	Kosten (einmalig)
Kundenspezifische Einrichtung einer Instanz	4.999,00 € 3.999,00 €*

*Angebot gültig bis 06/2023.

Der Preis einer kundenspezifischen Einrichtung einer Instanz umfasst die Abstimmung und Anpassung hinsichtlich der URL, unter der die Instanz aufgerufen werden kann, Farbanpassungen der zwei Hauptkomponenten, Header-Bild, Header-Schrift und Fußzeilen-Elemente.

Der Preis umfasst außerdem das Ein- und Auswählen der verfügbaren Verkehrsmittel und -kombinationen. KundInnen können damit bestimmen, welche Verkehrsmittel und -kombinationen überhaupt angezeigt werden sollen.

Weitere Anpassungen am Frontend und im Backend können nach KundInwunsch beauftragt werden und sind je nach Aufwand mit Kosten verbunden.

LIZENSKOSTEN FÜR DEN BETRIEB EINER EIGENEN INSTANZ

Basis-Lizenz	Kosten (monatlich)
Laufzeit 36 Monate	149,00 €
Laufzeit 24 Monate	159,00 €
Laufzeit 12 Monate	169,00 €

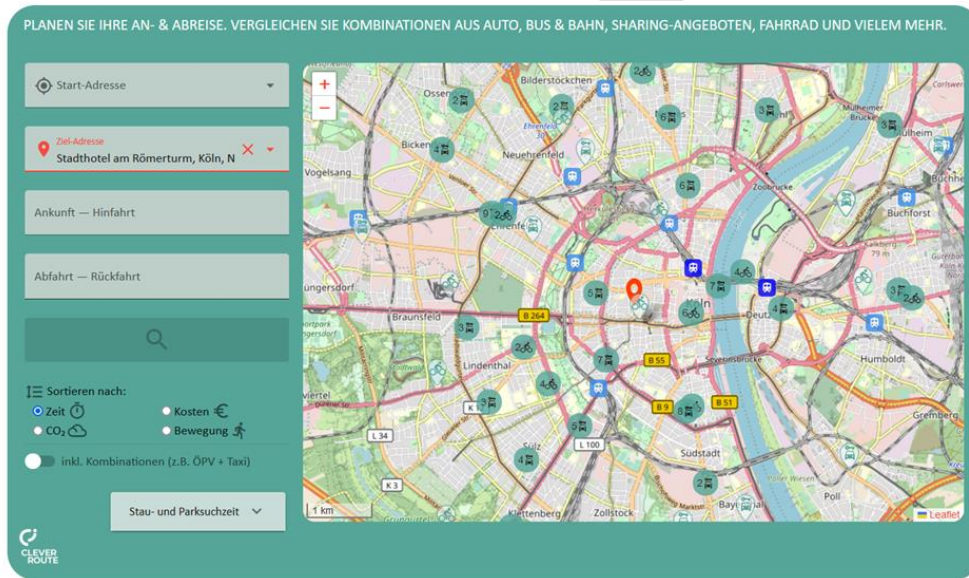
Die Basis-Lizenzkosten bestimmen die Laufzeit der Beauftragung einer CleverRoute Instanz. Diese Kosten gewährleisten die Wartung, die Weiterentwicklung, den Kundenservice sowie einen reibungslosen Betrieb von CleverRoute. Bei Beauftragung einer CleverRoute-Instanz sind die monatlichen Kosten obligatorisch.

LIZENSKOSTEN FÜR DIE INTEGRATION VON CLEVERROUTE

Widget-Lizenzen bei Instanz-Beauftragung	Kosten (monatlich)
1-4 Widgets	- €
Ab dem 5. Widget	12,00 €
Ab dem 10. Widget	8,00 €
Ab dem 20. Widget	4,00 €

Die Preise beziehen sich auf die Bereitstellung je Widget-Code. Die Laufzeit der monatlichen Kosten orientiert sich dabei an der Laufzeit der beauftragten Basislizenz. Für jedes Widget kann sowohl Start- und Zieladresse als auch Ankunfts- und Abfahrtszeitpunkt eingestellt werden sowie der Beschreibungstext über der Karte auf Ihren Wunsch angepasst werden. Im Falle der Beauftragung einer eigenen Instanz erscheint das Widget auf Ihrer Webseite in den Farben Ihres Corporate Designs.

Test das Widget gerne [hier](#).



Widget-Lizenz ohne Instanz-Beauftragung	Kosten (jährlich)
1 Widget	79,00 €

Der Preis bezieht sich auf Bereitstellung je Widget-Code. Nach Ablauf eines Jahres verfällt der Code und das Widget ist nicht mehr nutzbar.

Link-Lizenz	Kosten (jährlich)
Link-Erstellung	16,00 €

Der Preis bezieht sich auf die Bereitstellung je Link. Nach Ablauf eines Jahres verfällt der Link und ist nicht mehr nutzbar. Dieser Link beinhaltet ebenfalls Anpassungen hinsichtlich Start- und Zieladresse sowie Ankunfts- und Abfahrtszeitpunkt.

Diesen Link können Sie bspw. hinter jeder Adressangabe auf Ihrer Webseite integrieren, um den Webseite-Besuchenden direkt aufzuzeigen, wie er/sie zu dieser Adresse gelangt.

WIDGET- & LINK-GENERATOREN*

*nur im Zusammenhang mit einer eigenen Instanz

Widget-Generator	Kosten (einmalig)
Einrichtung Widget-Generator	1.999,00 €

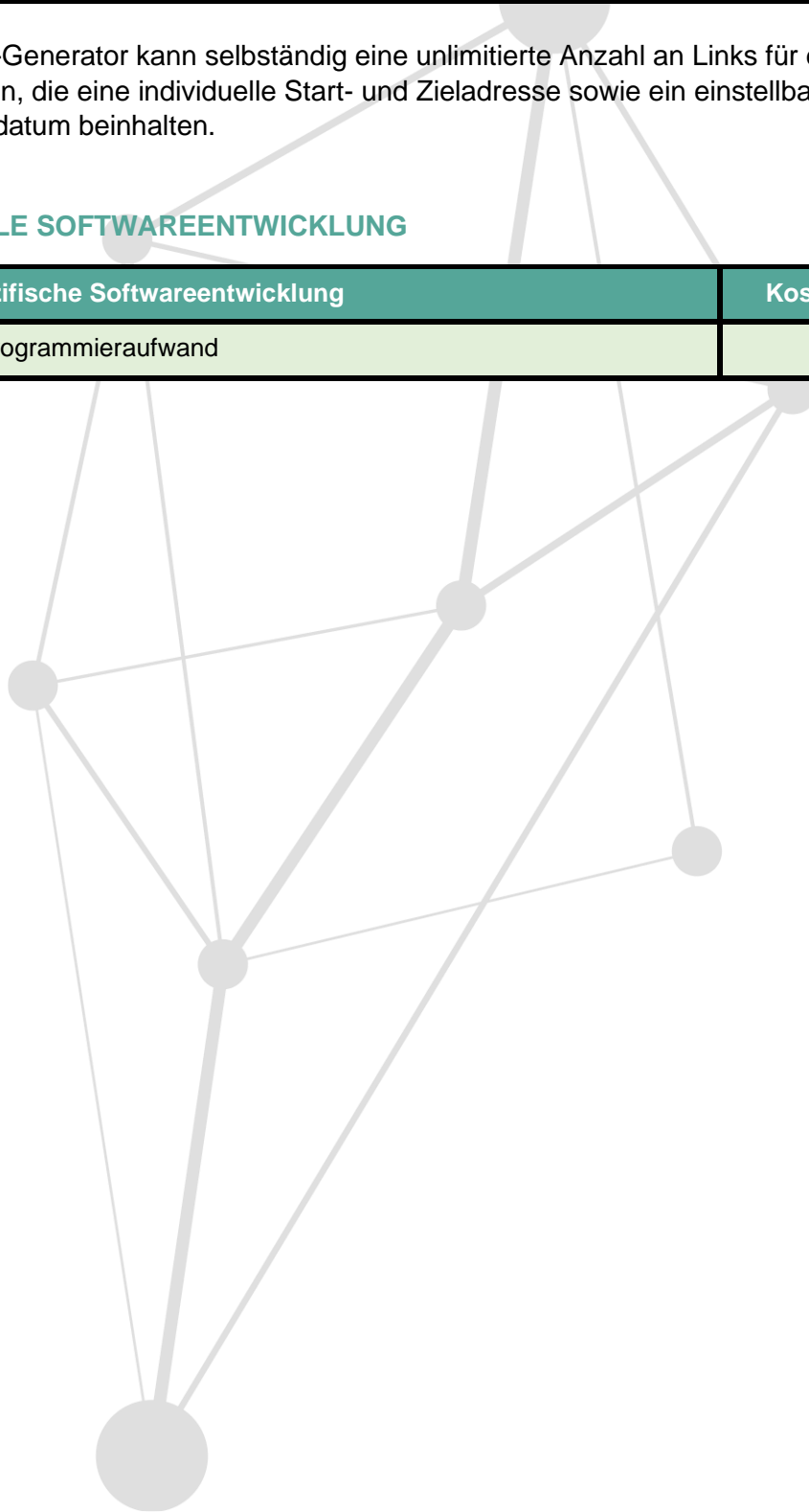
Mit dem Widget-Generator kann selbständig eine unlimitierte Anzahl an Codes für eine Instanz erstellt werden, die eine individuelle Start- und Zieladresse sowie ein einstellbares Ankunfts- und Abfahrtsdatum beinhalten.

Link-Generator	Kosten (einmalig)
Einrichtung Link-Generator	899,00 €

Mit dem Link-Generator kann selbständig eine unlimitierte Anzahl an Links für eine Instanz erstellt werden, die eine individuelle Start- und Zieladresse sowie ein einstellbares Ankunfts- und Abfahrtsdatum beinhalten.

INDIVIDUELLE SOFTWAREENTWICKLUNG

Kundenspezifische Softwareentwicklung	Kosten (je Tag)
Tagessatz Programmieraufwand	850,00 €



Für weitere Informationen schauen Sie unter folgenden Links oder kontaktieren Sie unser Team



[...zur Webseite](#)



[...zu CleverRoute](#)



[...testen Sie unser Widget](#)



Seite | 6



**MICHAEL
SCHRAMEK**

Geschäftsführer EcoLibro GmbH
michael.schramek@ecolibro.de



**WENZEL
NIED**

Projektkoordinator CleverRoute
wenzel.nied@ecolibro.de



**HUSSAM
SAOUD**

IT-Teamleiter
hussam.saoud@ecolibro.de



**LARS
WITTKÖTER**

Projektmitarbeiter
lars.wittkoetter@ecolibro.de